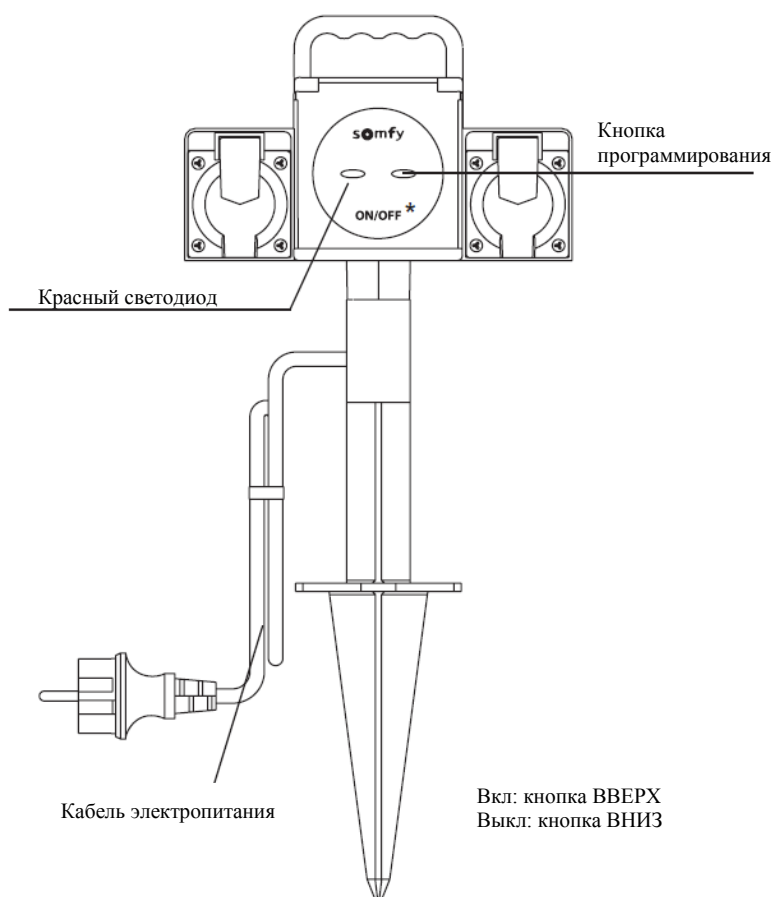


## Двойная розетка для сада 3600 Вт RTS



## Технические характеристики

**Напряжение электропитания**  
230 В 50 Гц

**Коммутируемая мощность**  
3600 Вт / 16 А

**Частота**  
433,42 МГц

**Дальность действия**  
30 м при прямой видимости

**Кабель**  
H07RN-F 3G1.5 длина 5 м

**Степень защиты**  
IP44

**Размеры Д x Ш x В мм**  
190 x 435 x 66

**Масса**  
860 гр



## Безопасность: важная информация

### Общие положения

Перед началом установки данного изделия компании Somfy внимательно ознакомьтесь с настоящей инструкцией по установке и с указаниями по мерам безопасности. В точности выполняйте каждое из приведенных указаний и сохраняйте настоящую инструкцию так же долго, как и само изделие. Перед каждой установкой убедитесь в совместимости данного изделия Somfy с соответствующим оборудованием и принадлежностями. В настоящей инструкции описывается установка и использование этого изделия. Любая установка или использование изделия вне области применения, определенной фирмой Somfy, является нарушением. Как и любое несоблюдение указаний настоящей инструкции, это влечет за собой освобождение компании Somfy от ответственности и гарантийных обязательств. Somfy не может нести ответственность за изменение норм и стандартов, которые произойдут после публикации данного руководства.

### Общие указания по мерам безопасности

Не позволяйте детям играть с пультами управления.  
Запрещается погружать пульт управления в жидкость.

### Условия эксплуатации

Использование настоящего изделия вне помещения запрещено. Мощность приборов, подключаемых к розетке, не должна превышать значение, указанное в технических характеристиках. Зона действия радиоприема ограничена стандартами по радиоприборам. Зона действия пульта управления сильно зависит от окружающей обстановки: возможны нарушения, вызванные работой мощного электрооборудования вблизи места установки, материалом, из которого выполнены стены и перегородки объекта.

### Соответствие нормативным требованиям

Настоящим компания Somfy удостоверяет, что изделие соответствует основным требованиям и иным относящимся к нему положениям директивы Европейской комиссии 1999/5/ CE. Декларация соответствия доступна в Интернете по адресу: [www.somfy.com/ce](http://www.somfy.com/ce) (RC200 RTS/E200 RTS F-TYPE). Разрешено к использованию в странах ЕС, Швейцарской Конфедерации и Северо-Восточной Европы.



### Утилизация

Запрещается выбрасывать изделие или севшие батареи в бытовые отходы. Указанные предметы сдаются в специальные точки или пункты сбора, что гарантирует их утилизацию.



### Гарантийные обязательства

На настоящее изделие распространяется двухлетняя гарантия считая с даты покупки.

## Программирование пульта дистанционного управления

**⚠** На время выполнения этой операции отключите все другие дистанционно управляемые приемные устройства Somfy в вашем доме.

[1]. Разместите розетку в необходимом для вас месте.

**⚠** Не прилагайте большого усилия при установке.

[2]. Подключите электропитание.

[3]. Выберите нужный канал на пульте дистанционного управления.

Канал 1	☼ ○ ○ ○
Канал 2	○ ☼ ○ ○
Канал 3	○ ○ ☼ ○
Канал 4	○ ○ ○ ☼
Канал 5	☼ ☼ ☼ ☼

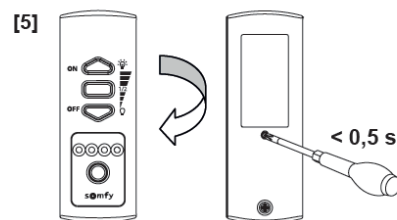
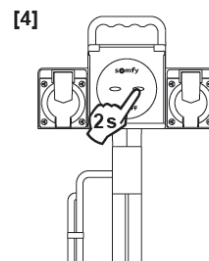
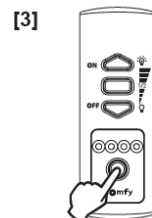
[4]. Нажмите и удерживайте кнопку программирования дистанционной розетки «ON/OFF» до начала мигания светового индикатора.

[5]. Нажмите острым предметом кнопку PROG на тыльной стороне пульта дистанционного управления. Лампа индикатора дистанционной розетки «ON/OFF» загорится постоянным свечением, а затем погаснет. Канал пульта дистанционного управления запрограммирован.

[6]. Если необходимо, повторите шаги [3] - [5] для других каналов дистанционного управления или для других пультов, которые вы хотите запрограммировать.

[7]. Проверьте программирование канала, нажав клавишу ВВЕРХ пульта дистанционного управления. Горение лампы индикатора дистанционной розетки «ON/OFF» постоянным свечением означает, что канал запрограммирован.

[8]. Отключите питание от розетки. Подключите все необходимые устройства в розетку и снова



## Управление

	Команда, подаваемая на прибор, включенный посредством дистанционной розетки «ON/OFF»	Состояние сигнальной лампы приемного устройства
	Включено	Светится: приемное устройство под напряжением
	-	-
	Выключено	Выключена: приемное устройство не под напряжением

**⚠** На время выполнения этой операции отключите все другие дистанционно управляемые приемные устройства Somfy в вашем доме.

[1]. Убедитесь, что дистанционная розетка «ON/OFF» включена в обычную электрическую розетку.

[2]. Выбрать удаляемый канал с помощью кнопки селектора канала на пульте дистанционного управления.

[3]. Нажать и удерживать кнопку программирования дистанционной розетки «ON/OFF» до начала мигания ее светового индикатора.

[4]. Нажать острым предметом кнопку PROG на тыльной стороне пульта дистанционного управления. Лампа индикатора дистанционной розетки «ON/OFF» погаснет. Канал пульта дистанционного управления удален.

[5]. Проверить удаление канала, нажав клавишу пульта дистанционного управления. Если канал удален, лампа индикатора дистанционной розетки «ON/OFF» больше не загорается.

